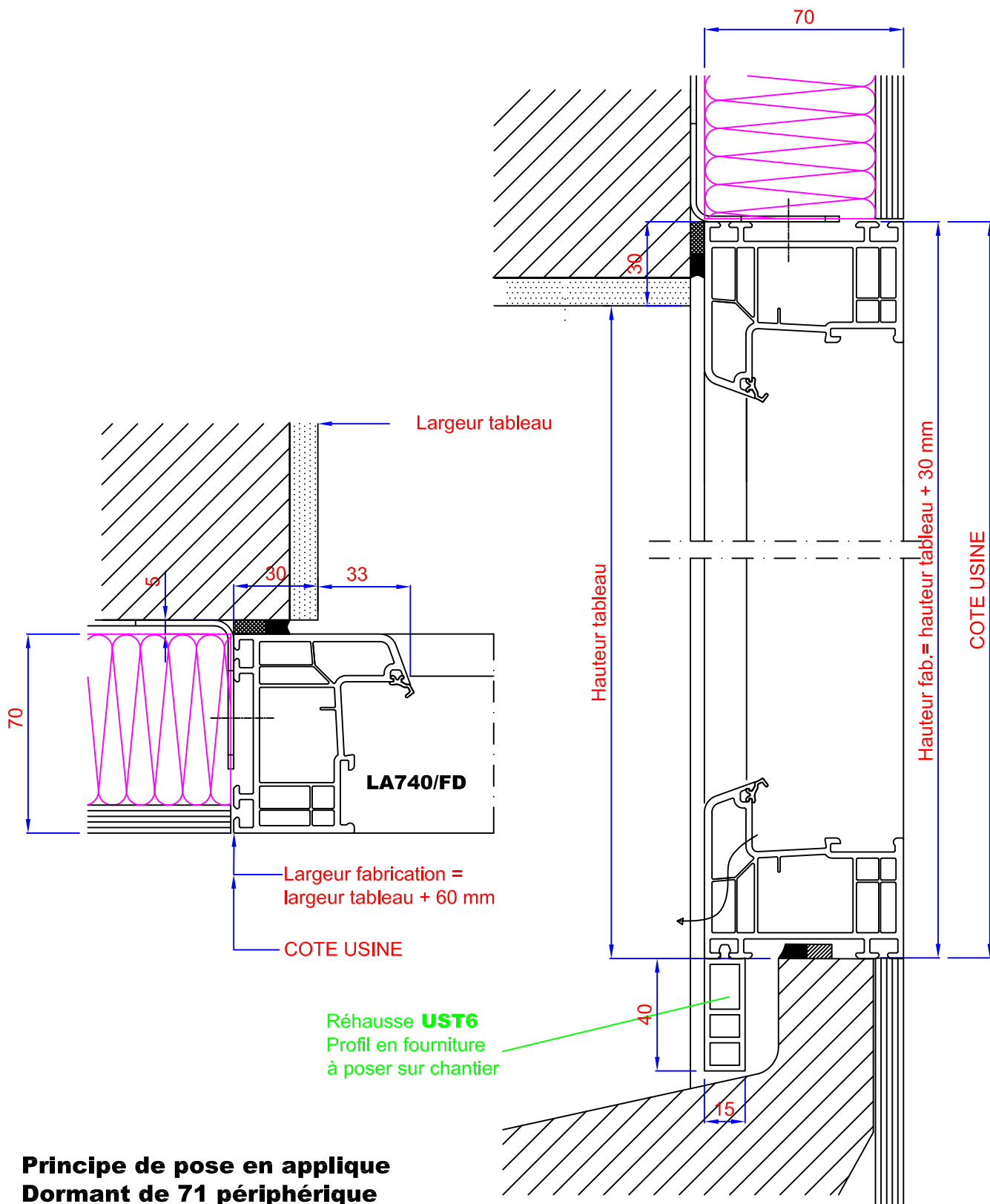


# DORMANT DE 71 - POSE EN APPLIQUE GAMME 70

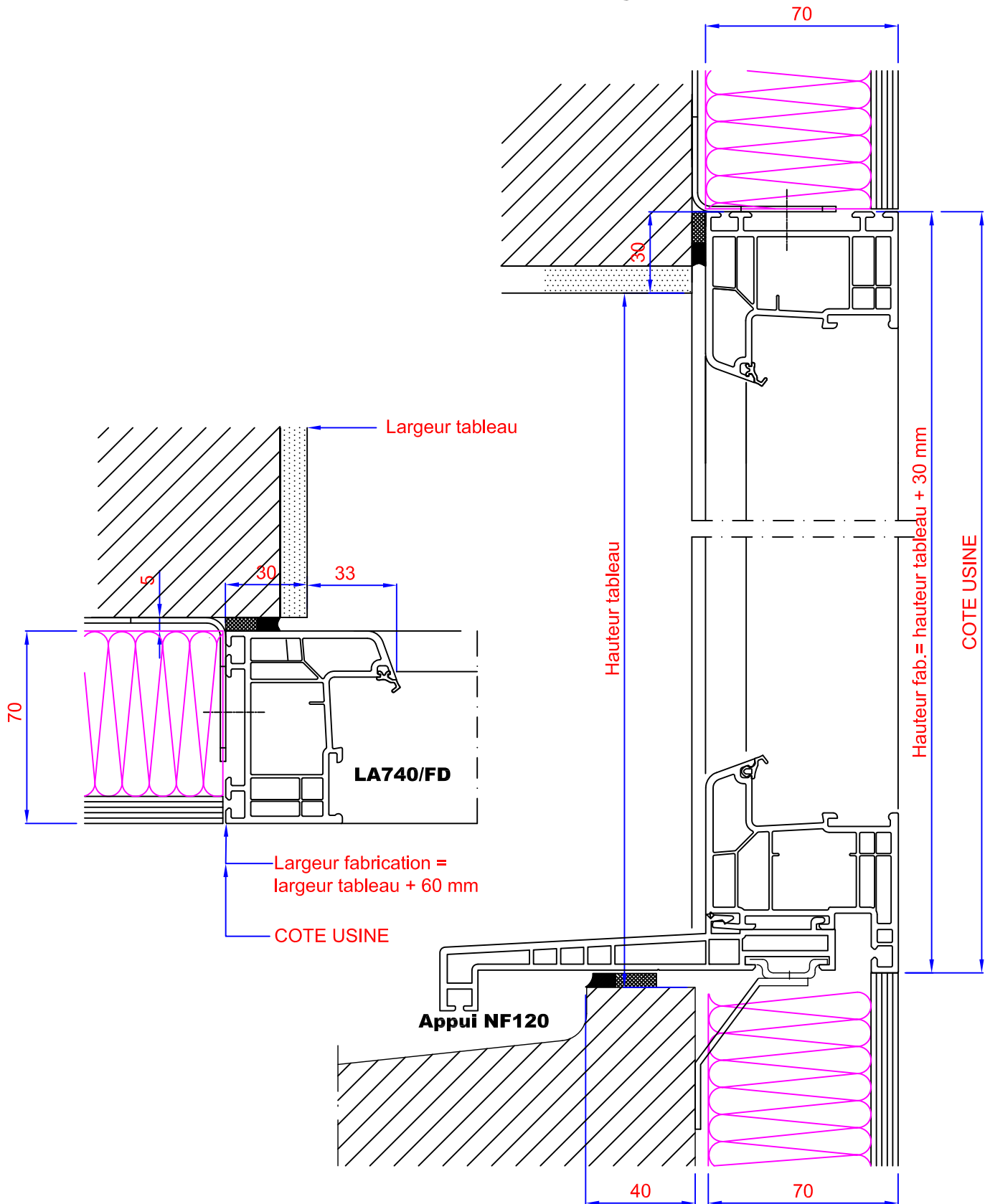
Dt périp avec réhausse - Doublage 10+60 - Ech : 1/2



**Principe de pose en applique  
Dormant de 71 périphérique  
avec réhausse UST6**

# DORMANT DE 71 - POSE EN APPLIQUE GAMME 70

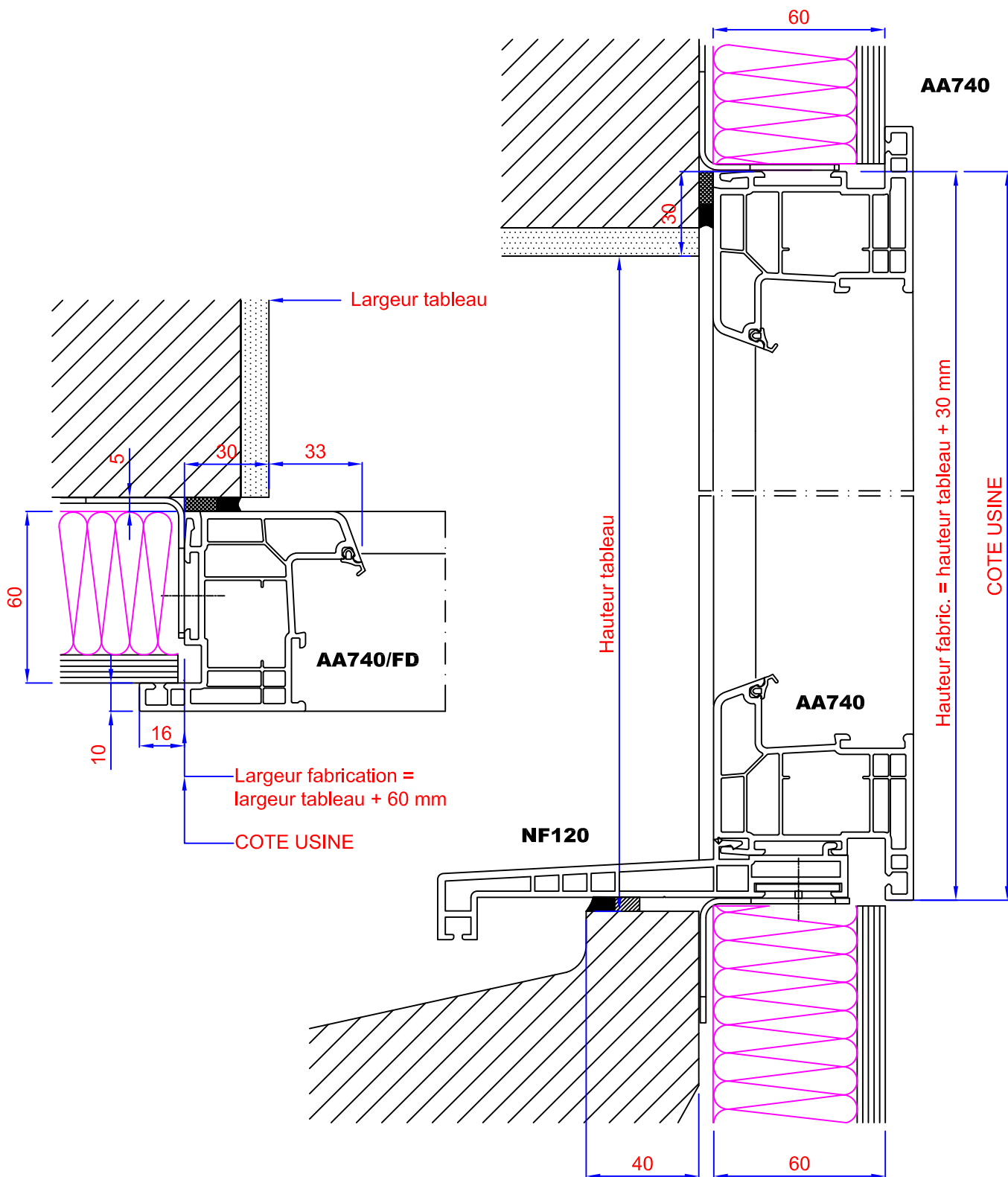
## Appui rapporté NF120 - Doublage 10+60 - Ech : 1/2



### Principe de pose en applique Dormant de 71 avec appui rapporté

# DORMANT DE 71 - POSE EN APPLIQUE GAMME 70

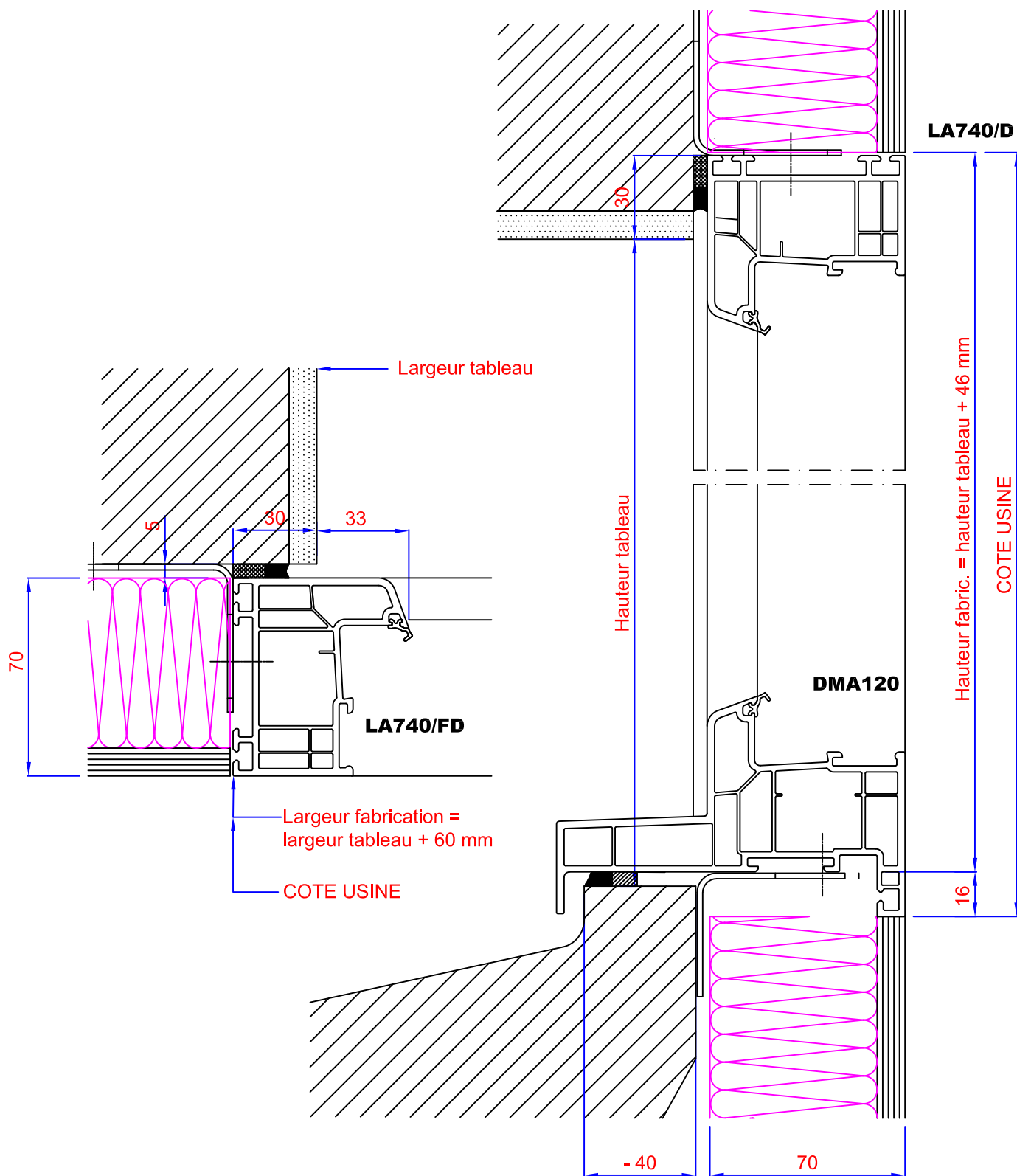
Dt AA740 - appui NF120 - Doublage 10+50 - Ech : 1/2



**Principe de pose en applique  
Dormant AD40 avec appui NF120**

# DORMANT DE 71 - POSE EN APPLIQUE GAMME 70

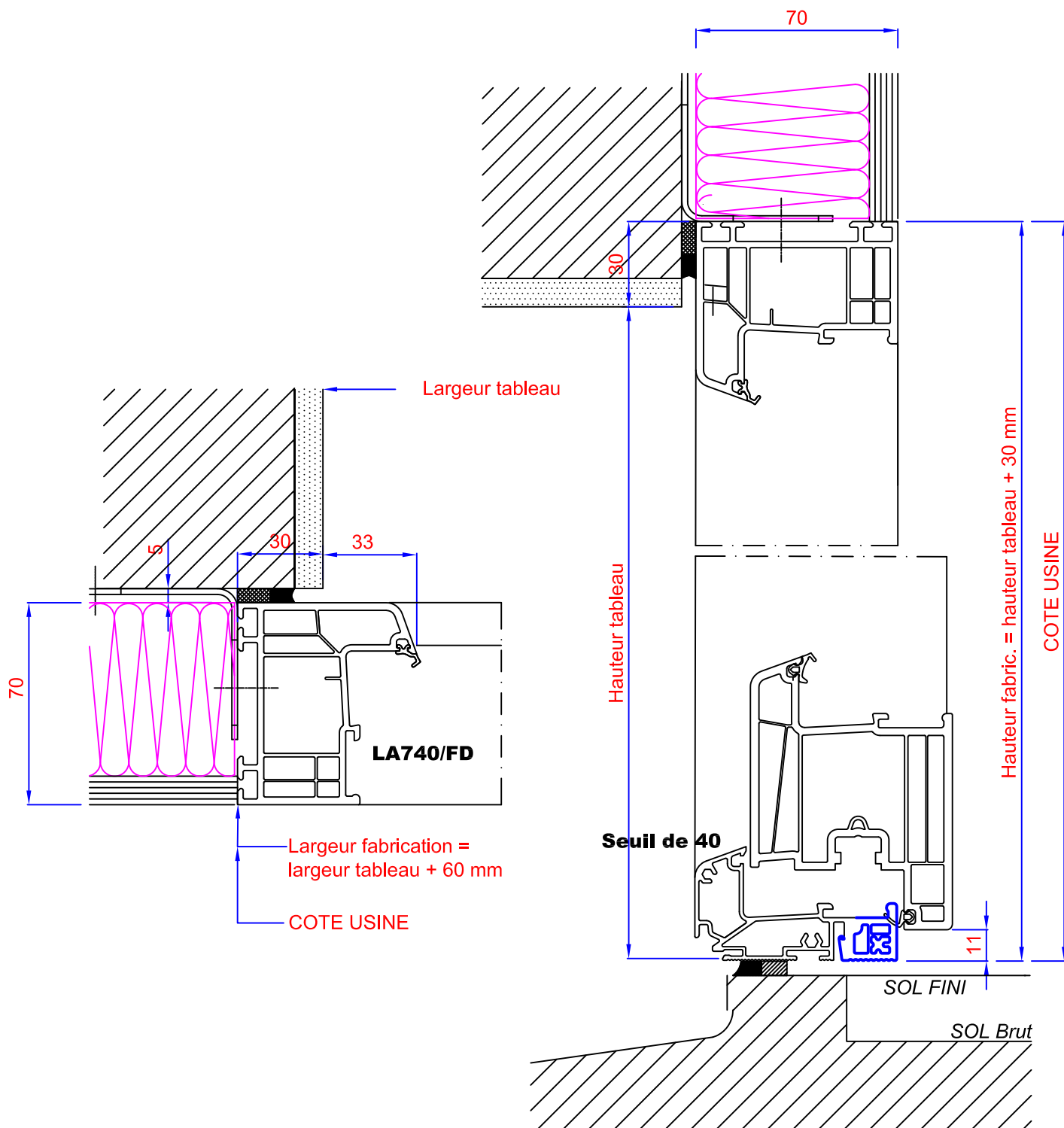
**Dt 71 - appui DMA120/FD - Doublage 10+60 - Ech : 1/2**



**Principe de pose en applique  
Dormant de 71 avec appui DMA120**

# DORMANT DE 71 - POSE EN APPLIQUE GAMME 70

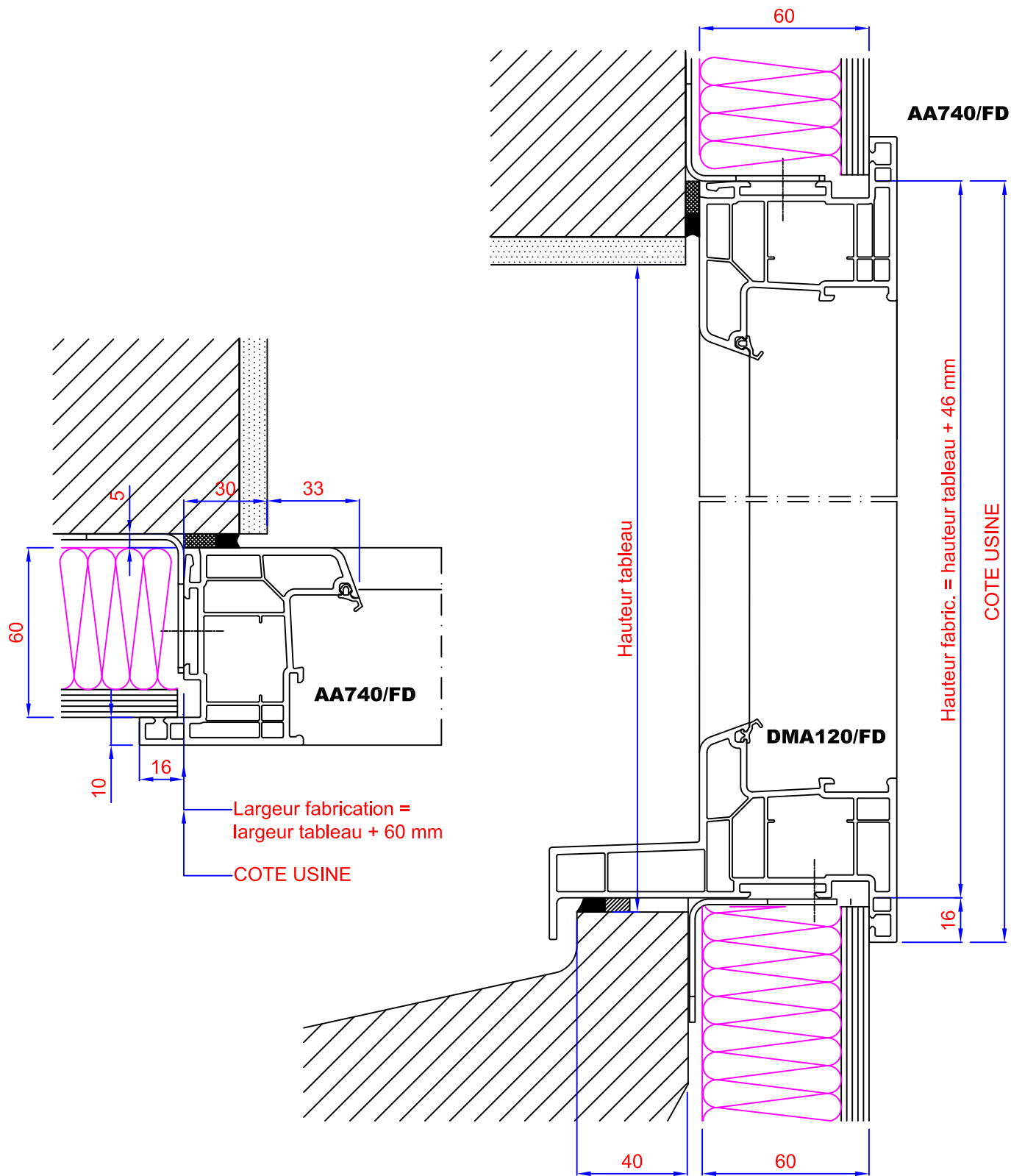
## Dt 71 - Seuil Alu - Doublage 10+60 - Ech : 1/2



### Principe de pose en applique Dormant de 71 avec seuil alu de 40

# DORMANT DE 71 - POSE EN APPLIQUE GAMME 70

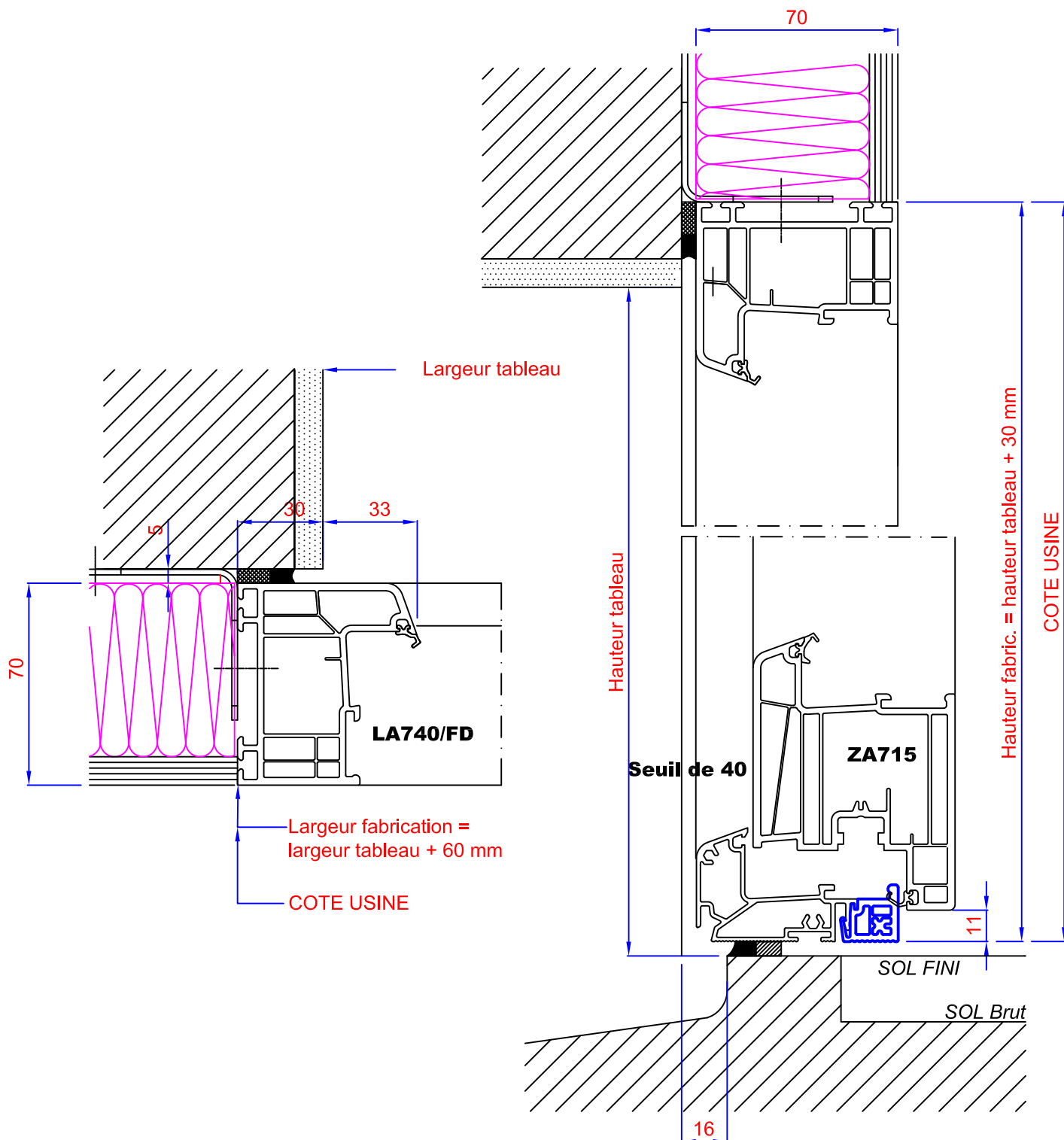
Dt AA740 - DMA120 - Doublage 10+50 - Ech : 1/2



**Principe de pose en applique  
Dormant de 71 avec appui DMA120**

# DORMANT DE 71 - POSE EN APPLIQUE GAMME 70

## Dt LA740 - Seuil Alu - Doublage 10+60 - Ech : 1/2



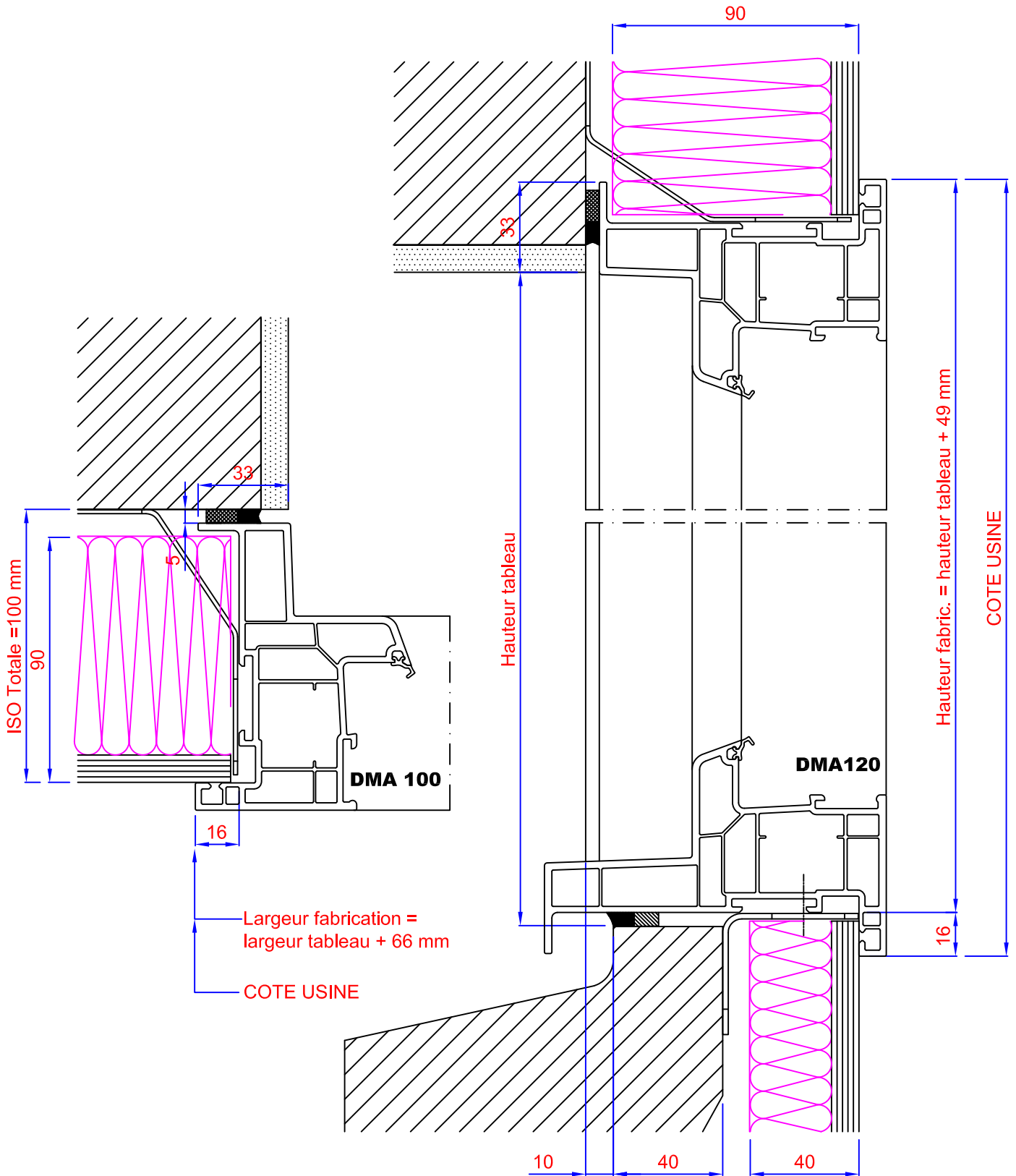
### Principe de pose en applique Dormant de 71 avec seuil alu 40 mm



	07
0	28/01/2011

# DORMANT DE 105 - POSE EN APPLIQUE GAMME 70

**DMA100 - Appui DMA120 - Doublage 10+80 - Ech : 1/2**



**Principe de pose en applique  
Dormant de 100 avec appui DMA120**

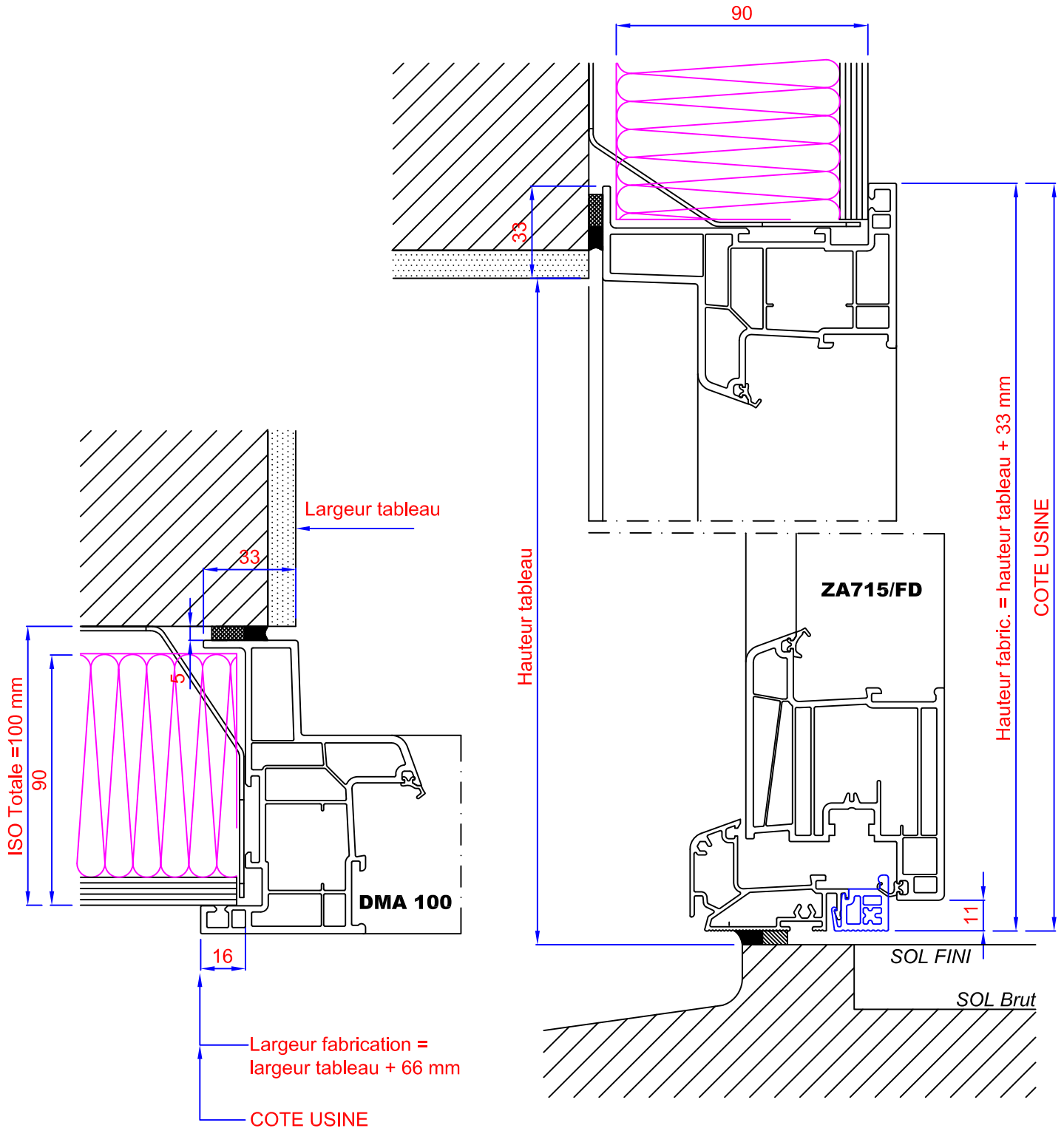


	<b>08</b>
<b>0</b>	<b>28/01/2011</b>



# DORMANT DE 105 - POSE EN APPLIQUE GAMME 70

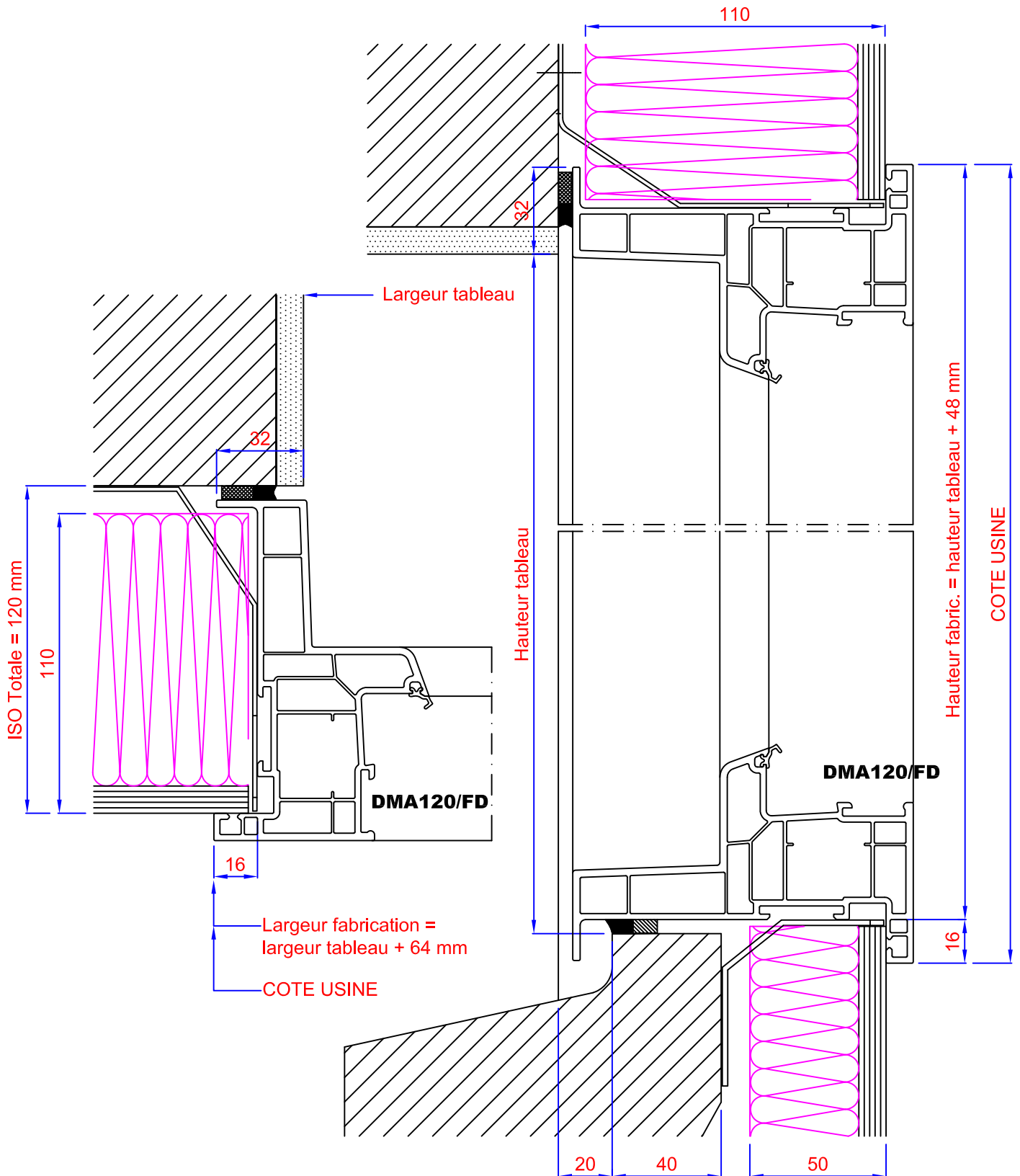
## DMA100 - Seuil Alu - Doublage 10+80 - Ech : 1/2



### Principe de pose en applique Dormant de 100 avec seuil alu 40 mm

# DORMANT DE 125 - POSE EN APPLIQUE GAMME 70

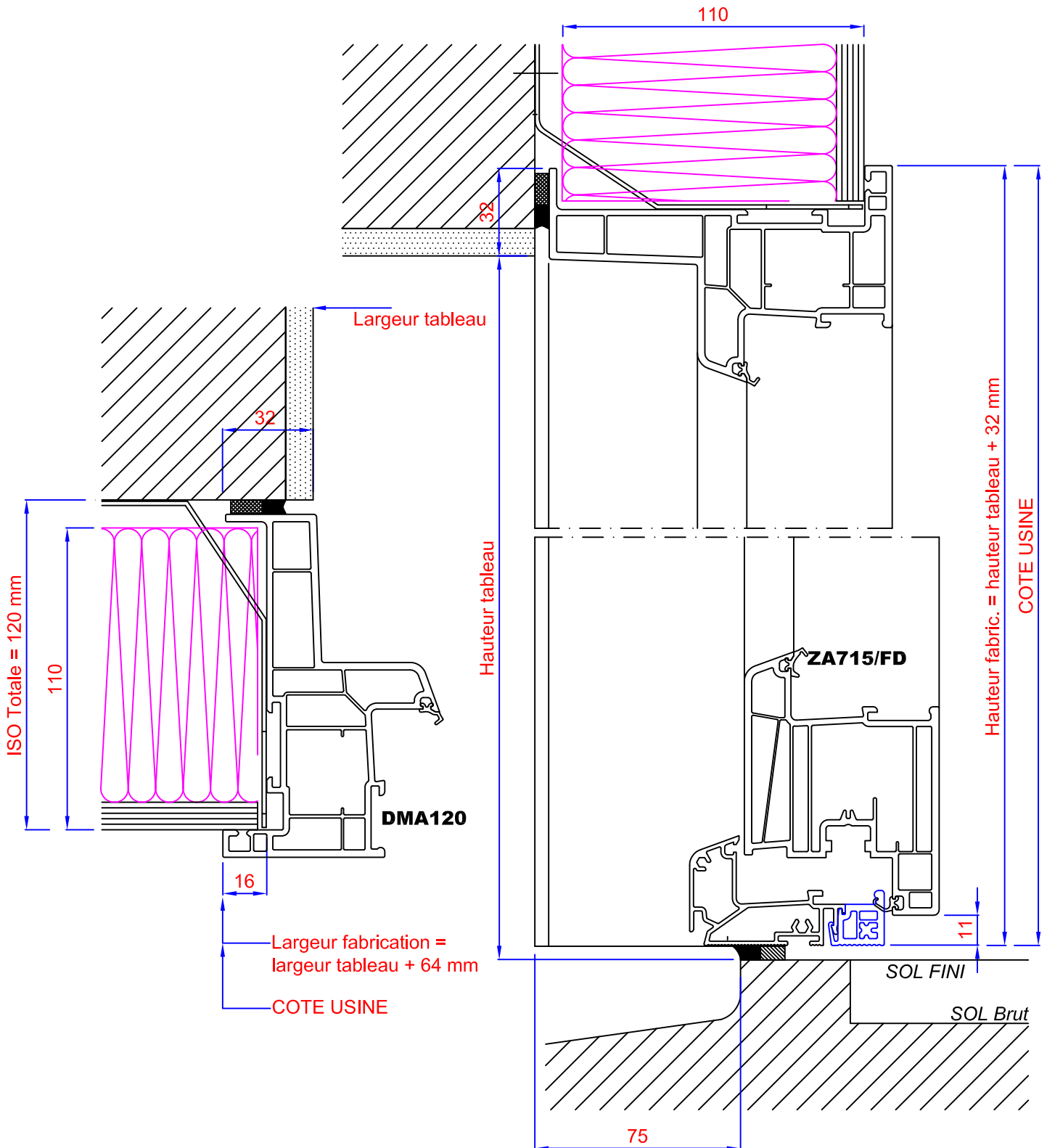
## DMA120 - Appui DMA120 - Doublage 10+100 - Ech : 1/2



### Principe de pose en applique Dormant de 120 avec appui DMA120

# DORMANT DE 125 - POSE EN APPLIQUE GAMME 70

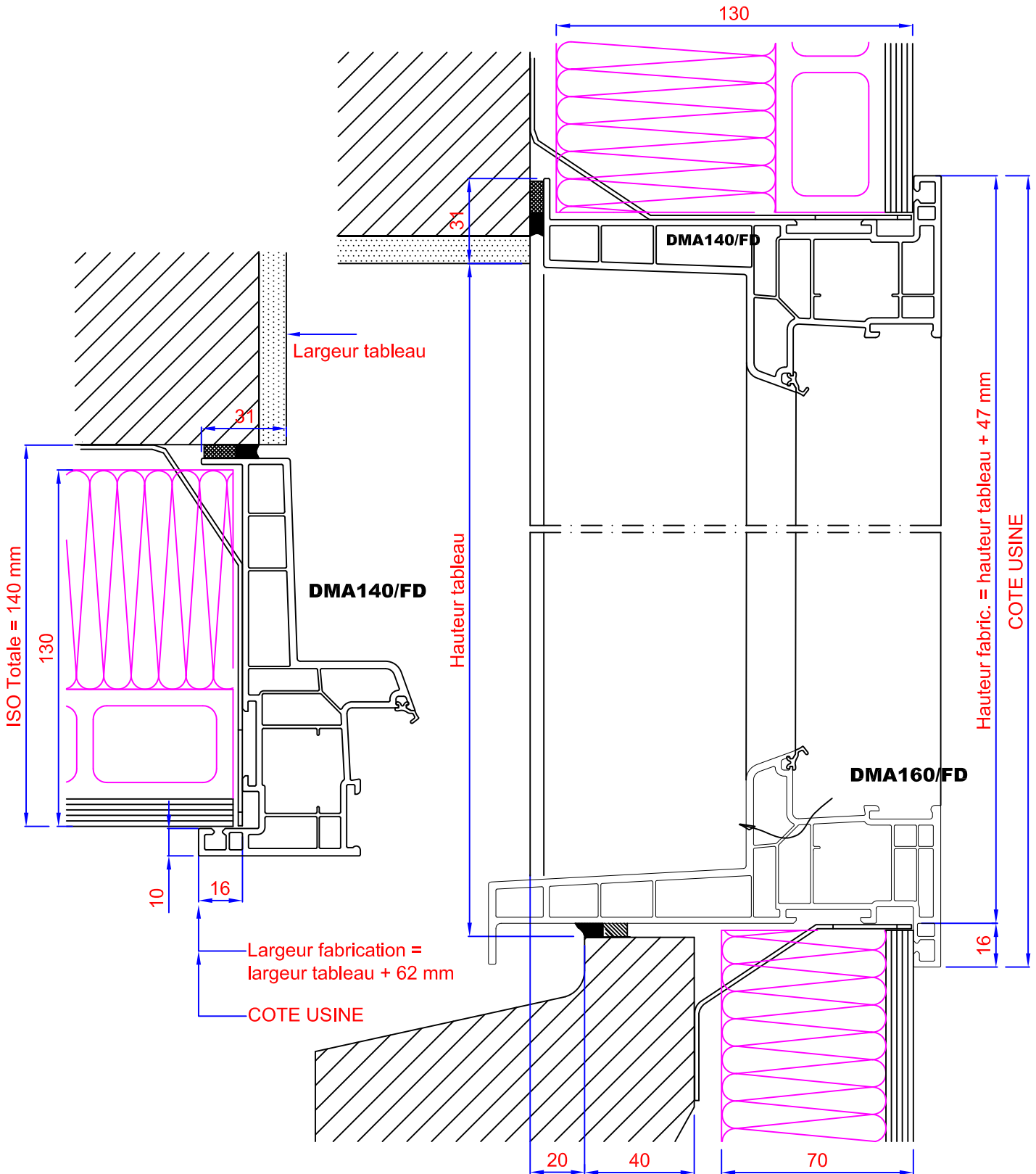
## DMA120 - Seuil Alu - Doublage 10+100 - Ech : 1/2



**Principe de pose en applique  
Dormant de 120 avec seuil alu 40 mm**

# DORMANT DE 145 - POSE EN APPLIQUE GAMME 70

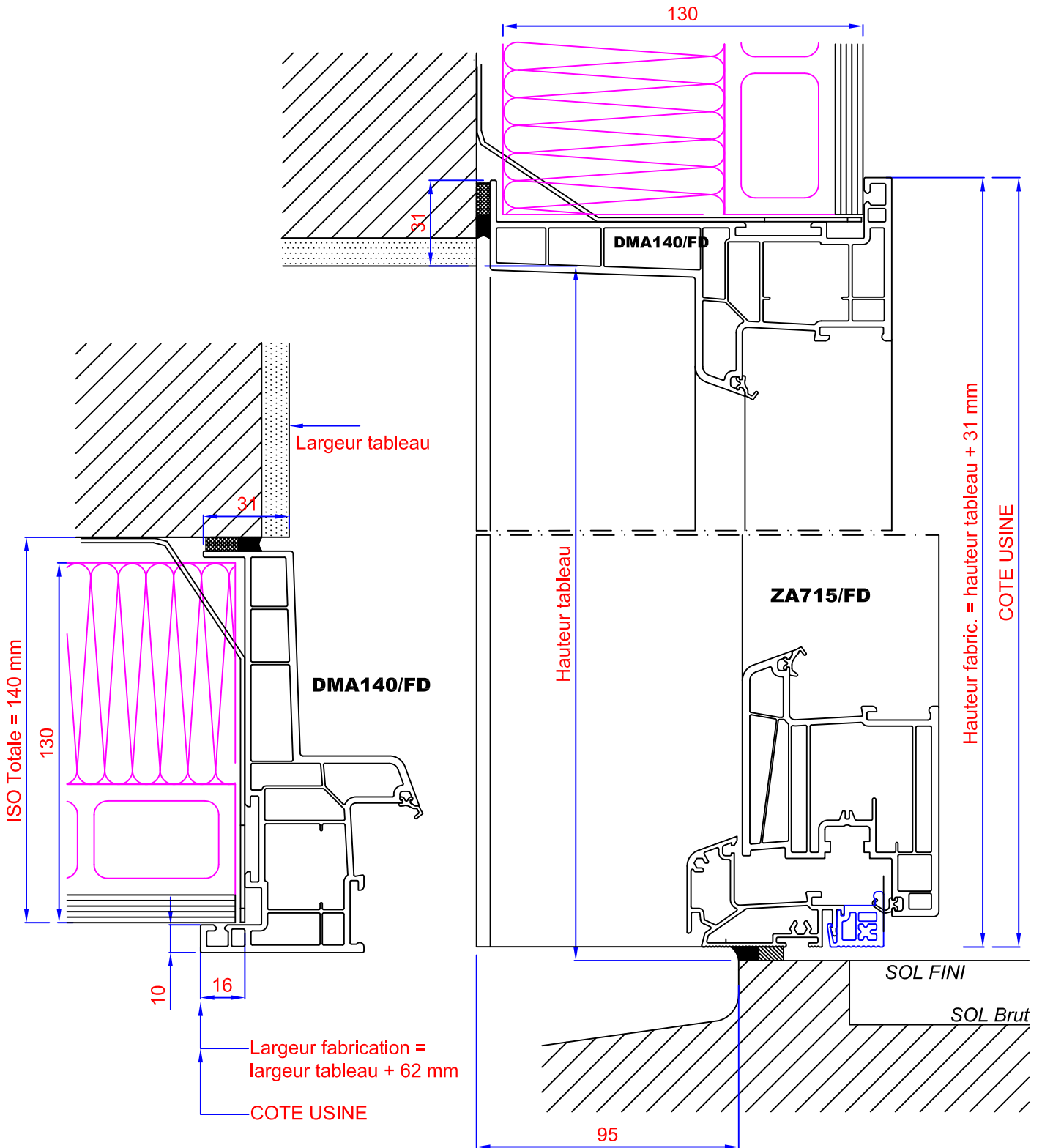
**DMA140 - DMA160 - Doublage 10+40+80 - Ech : 1/2**



**Principe de pose en applique  
Dormant de 140 avec appui DMA160**

# DORMANT DE 145 - POSE EN APPLIQUE GAMME 70

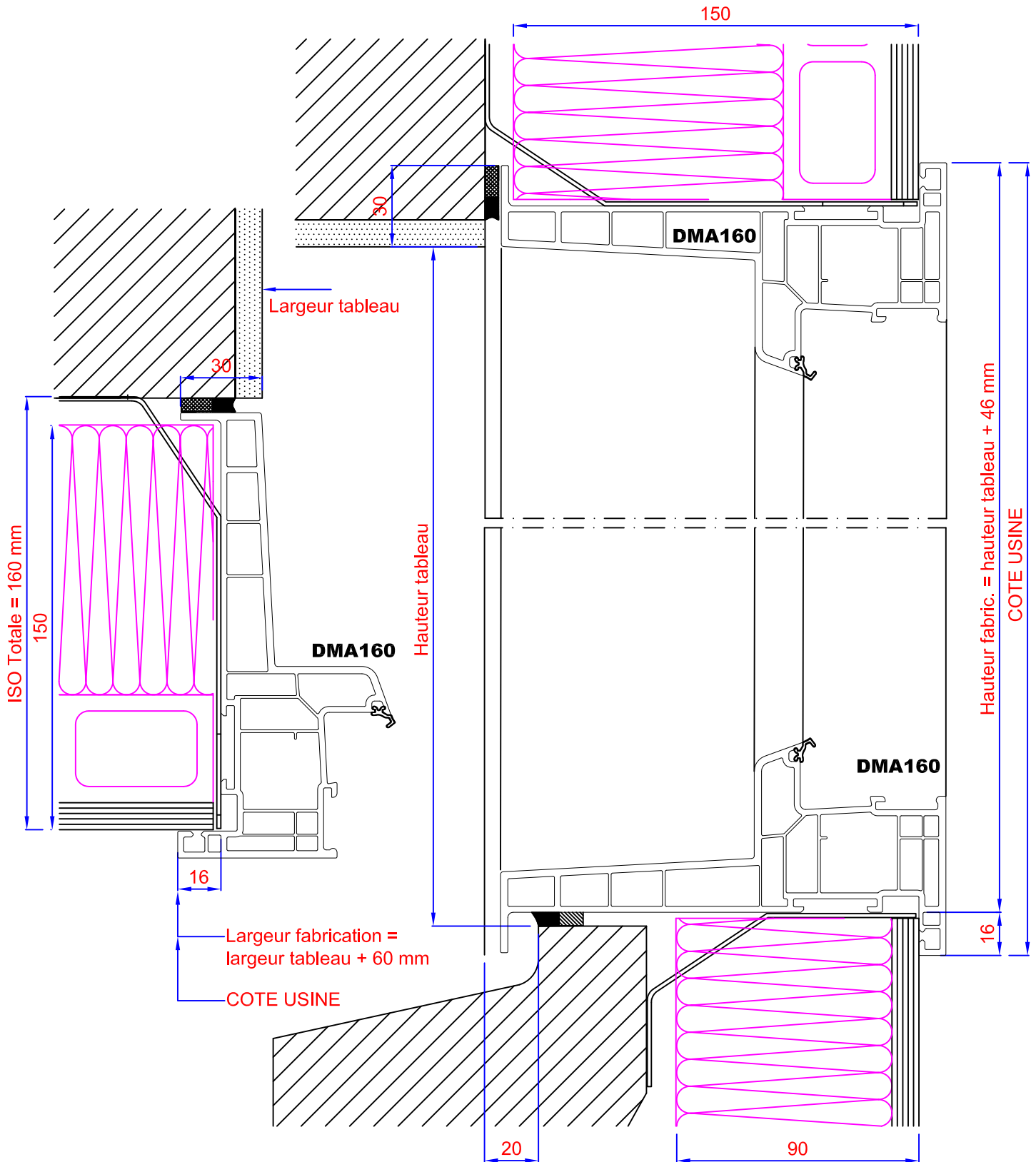
## DMA140 - Seuil Alu - Doublage 10+40+80 - Ech : 1/2



**Principe de pose en applique  
Dormant de 140 avec seuil alu 40 mm**

# DORMANT DE 165 - POSE EN APPLIQUE GAMME 70

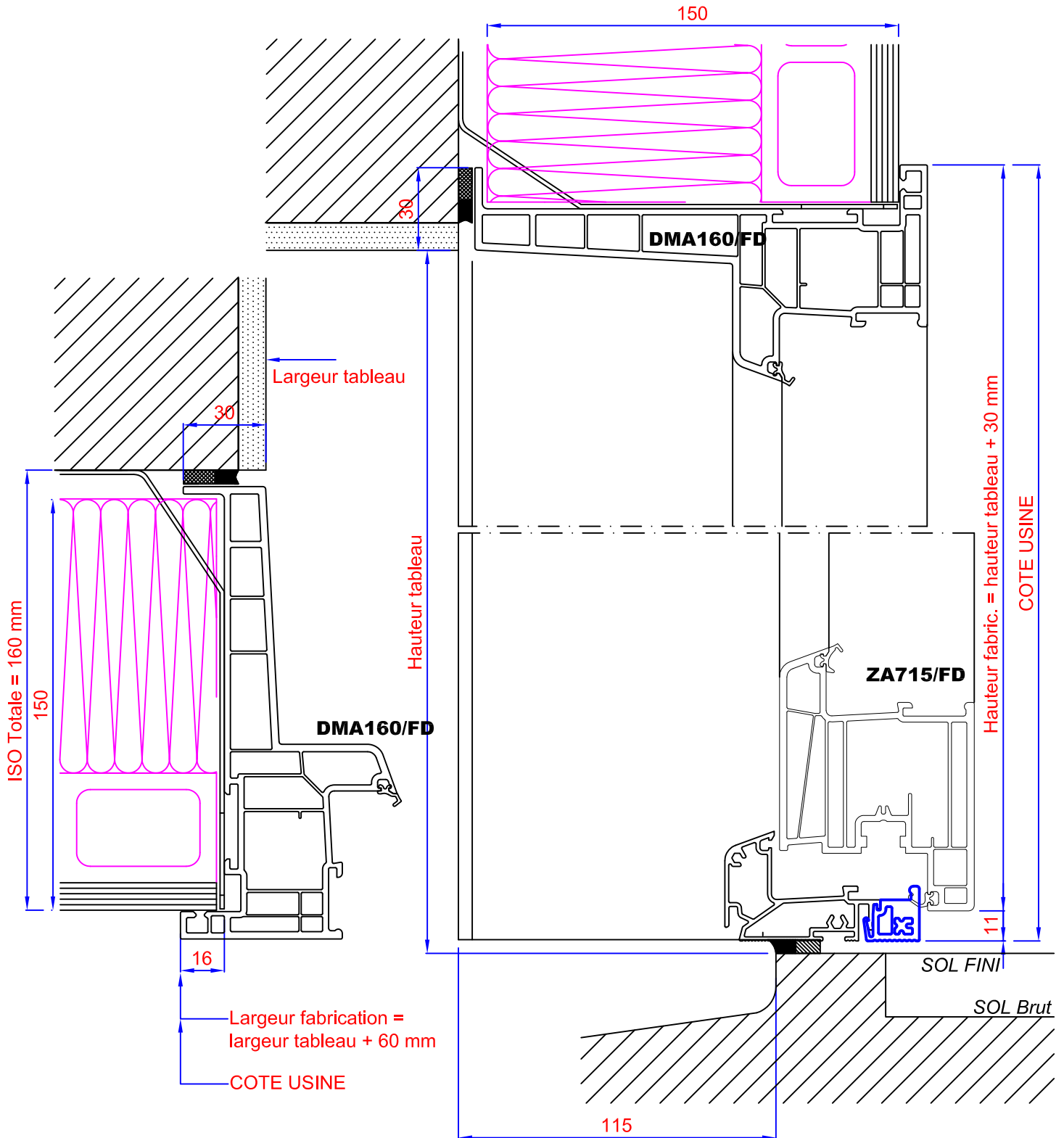
## DMA160 - Doublage 10+40+100 - Ech : 1/2



### Principe de pose en applique Dormant de 160 avec appui DMA160

# DORMANT DE 165 - POSE EN APPLIQUE GAMME 70

## DMA160 - Seuil Alu - Doublage 10+40+100 - Ech : 1/2



**Principe de pose en applique  
Dormant de 160 avec seuil alu 40 mm**